

ANNEX 1

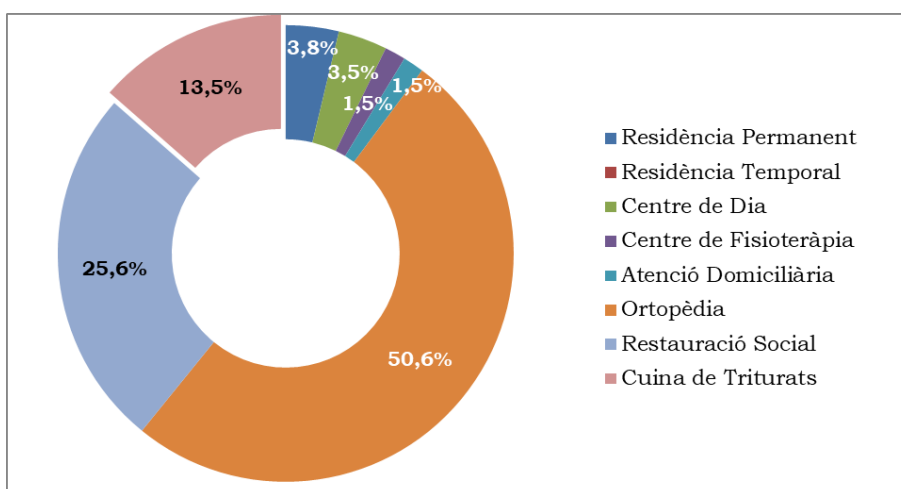
MEMORÍA D'ACTIVITATS CORRESPONENT A L'EXERCICI ANUAL ACABAT EL 31 DE DESEMBRE DE 2021

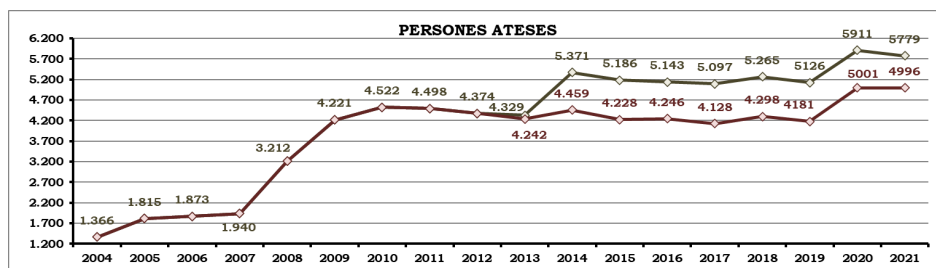
Memòria 2021:

SERVEIS:

La Fundació ha atès durant l'any 2021 a **5.779 persones**, tal i com s'indica la taula següent. Han estat menys que l'any passat en tant s'està normalitzant la situació de la pandèmia i serveis que van créixer, per aquest motiu, tornen a la ocupació prèvia (Restauració Social i SAD) i d'altres augmenten (Residència) o segueixen sense poder arribar a la màxima ocupació (Centre de Dia). Considerar que el **50,6%** de les mateixes s'han atès a la l'**Ortopèdia** (normal tenint en compte que es tracta d'una botiga) i que el **3,8%** son persones ateses a **Residència**, que té limitació de places i depèn de la seva rotació, al igual que el Centre de Dia:

PERSONES ATESES PER SERVEIS			
Servei	Realitat 2021	%	
Residència	217	36,8	3,8
Centre de Dia	201	34,1	3,5
Centre de Fisioteràpia	86	14,6	1,5
Atenció Domiciliària	86	14,6	1,5
Total	590	10,2	
Ortopèdia	2.927	66,4	50,6
Restauració Social	1.479	33,6	25,6
Total	4.406	76,2	
Cuina de Triturats	783	13,5	13,5
Total Fundació	5.779		

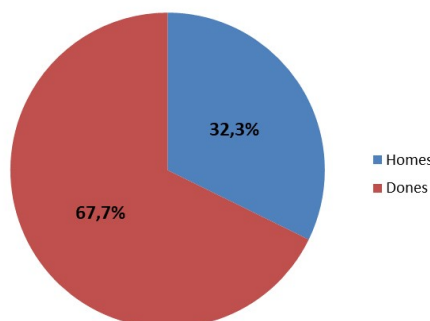




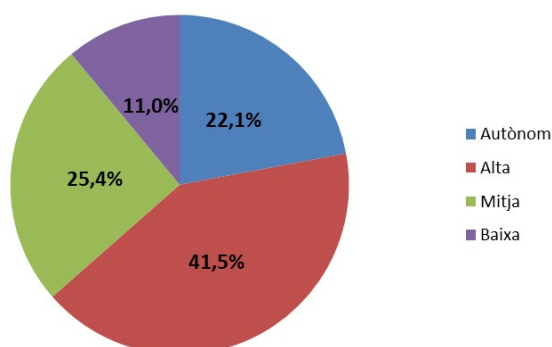
- RESIDÈNCIA:**

A Residència, hi ha un **67,7%** de dones, un **32,3%** d'homes.

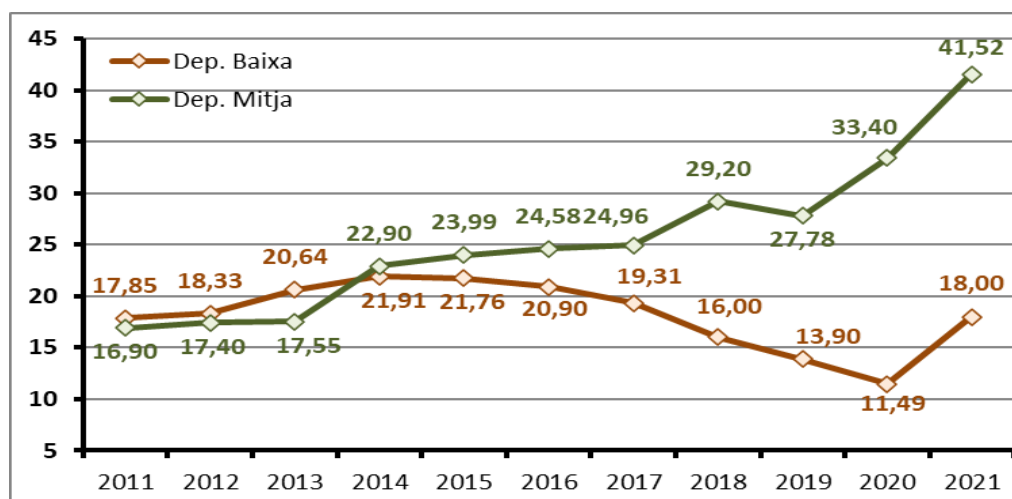
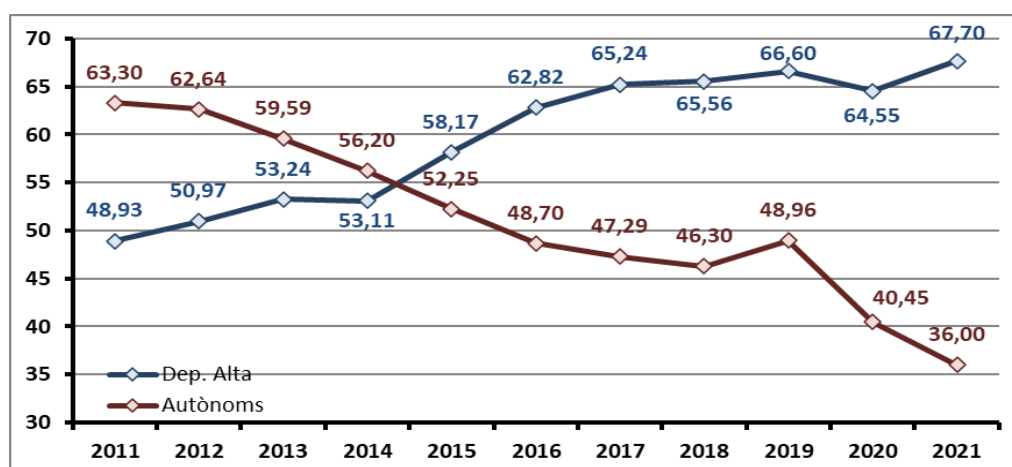
USUARIS PER GÈNERE		
Homes	Dones	Total
70	147	217
32,3%	67,7%	



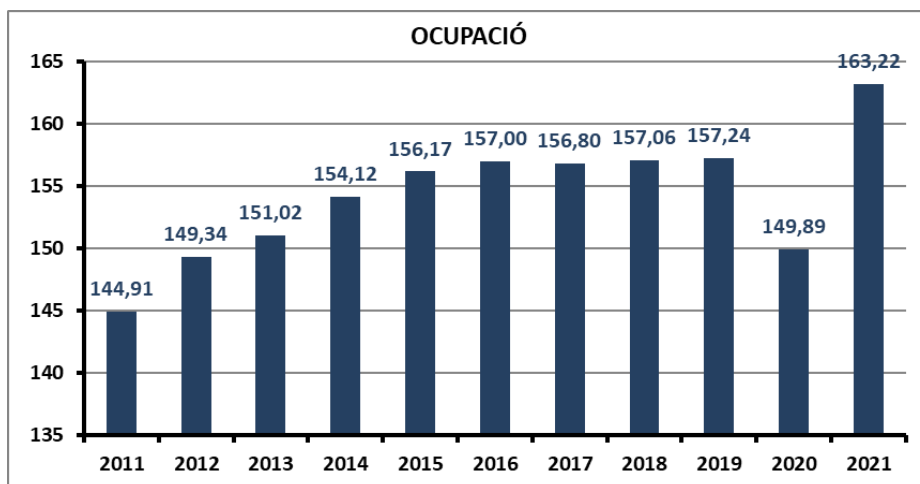
Majoritàriament els residents son **dependents**, amb un **41,5 %** d'**alta** dependència, un **11%** son de **baixa** dependència i en un **25,4%** de **mitja** dependència. La resta son **autònoms** amb un **22,1%**:



L'evolució segueix sent a més dependència. Les residències avancen en esdevenir un servei finalista, a on les persones i arriben quan ja no poden estar a casa. Any rere any les persones amb alta i mitja dependència augmenten mentre les persones amb baixa i sense disminueixen. Ho podem veure clarament en els gràfics següents, que mostren aquesta evolució des de 2011:



Degut a la pandèmia del COVID-19 l'ocupació de Residència va baixar considerablement durant el 2020, però s'ha recuperat un cop superada aquesta situació. D'altra la finalització de les obres també ha generat 8 places noves. Amb tot la ocupació de la Residència no només es recupera si no que supera les ocupacions d'anys anteriors tal i com indica el gràfic següent:



Actualment la Residència + els Apartaments amb Serveis tenen una capacitat per a **165 persones**: de les quals **161 son places residencials i 4 son places d'habitatges tutelats**.

La Residència ha tingut una rotació del **33,65%**. Els motius principals son els que s'indica en la taula adjunta:

	2012	2013	2014	2015	2016	2017	2018	2019	2020	2021
Altes Residència:	67	47	64	43	39	34	42	35	61	63
Baixes Residència:	66	48	58	43	37	32	42	35	64	55
Defuncions:	42	26	32	24	28	29	35	30	59	47
Baixa Voluntària:	9	8	5	6	12	3	6	5	5	8
Baixa per Finalització Servei:	15	14	21	12	22	16	1	0	0	0
Canvis Nivell Dependència:	29	21	16	17	21	26	23	27	12	56
Usuaris a Final d'Any	150	149	155	156	157	158	157	157	157	162

Les defuncions son el principal motiu de rotació, que aquest any, encara en pandèmia, han estat molt altes (tot i que les defuncions no han estan per Covid-19). La debilitat dels residents i el fet de viure les conseqüències de la pandèmia augmenta les defuncions indistintament que hagin superat la malaltia.

A nivell d'ingressos, la Residència s'ha vista afavorida al rebre les Ajudes Covid-19, determinades per la Generalitat. D'altra banda, però, també han augmentat les seves despeses en personal, material i sanitàries en general.

- **CENTRE DE DIA:**

Pel que fa al Centre de Dia, s'ha vist perjudicat per la pandèmia de COVID-19. No ha pogut ocupar el 100% de les places. Les normatives sanitàries que indicaven mantenir les condicions de sectorització, distància i sanitàries en general ho han impedit.

Al Centre de Dia hi ha, majoritàriament, usuaris **assistits**, aproximadament el **80%** i un **20% d'autònoms** o amb **necessitats d'assistència física**.

El Centre de Dia ha tingut una ocupació, en clients equivalents, del **86,13%**, molt influïda per la normativa, tal i com indicava anteriorment:

	Gener	Febrer	Març	Abril	Maig	Juny	Juliol	Agost	Setembre	Octubre	Novembre	Desembre	Promig
Places CD	76,76	82,99	87,00	98,4	96,4	98,76	101,30	98,38	98,60	99,01	99,7	99,67	94,75
% Ocupació CD	69,78%	75,45%	79,09%	89,45%	87,64%	89,78%	92,09%	89,44%	89,64%	90,01%	90,64%	90,61%	86,13%

Degut a l'evolució de la pandèmia i a les decisions preses per part de la Generalitat durant l'any 2021, ens és encara difícil poder concretar els valors dels indicadors d'aquest servei.

Durant el 2021, tant a Residència com a Centre de Dia pràcticament no hi ha hagut intervencions en oci i lleure a excepció dels darrers 2 mesos de l'any.

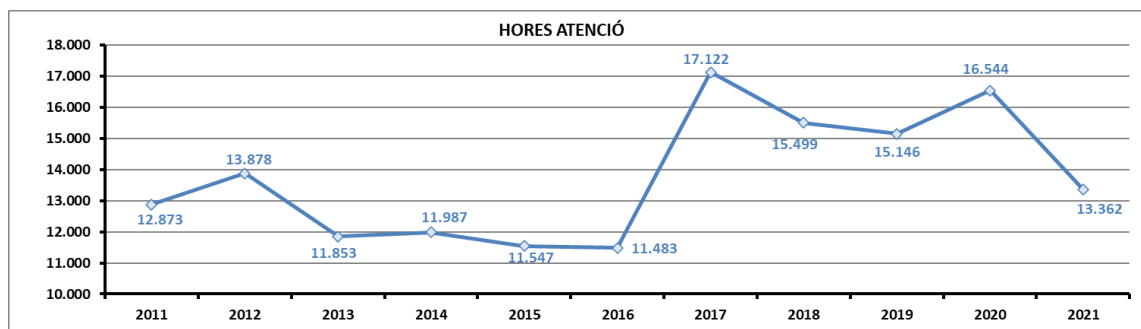
A nivell d'ingressos, el Centre de Dia s'ha vist afavorit al rebre les Ajudes Covid-19, determinades per la Generalitat. D'altra banda, però, també han augmentat les seves despeses en personal, material i sanitàries en general.

- **SERVEI D'ATENCIÓ A DOMICILI:**

El Servei d'Atenció Domiciliària ha atès a **86 persones**, de les quals **77** han estat en el seu domicili. Han representat **13.362 hores**. Aquest n° d'hores és inferior al 2020, degut també a la recuperació de la situació per la pandèmia. Al tornar a obrir Casals i Centres de Dia, s'han vist reduïda la demanda d'atenció domiciliària per usuaris a Terrassa i Ullastrell.

P. ATESES I HORES D'ATENCIÓ			
Concepte	2021	2020	Diferència
Atenció Persona	77	66	11
Teleassistència	9	12	-3
Total	86	78	8
Horas At. Persona	13.362	16.544	-3.182
h/persona/any	173,53	250,67	-77,13
			69,23%

ATENCIÓ A LA PERSONA			
	2021	2020	Diferència
Terrassa	7.446	9.374	-1.928
Ullastrell	1.838	2.316	-478
FUPAR	4.078	4.854	-776
Total	13.362	16.544	-3.182



• **RESTAURACIÓ SOCIAL:**

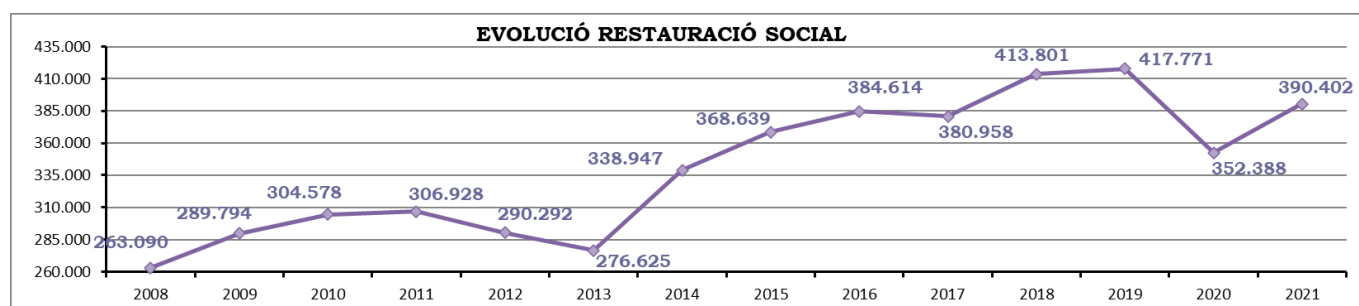
Aquest servei, al igual que els altres s'ha vist alterat per la pandèmia. Va augmentar la demanda als domicilis pel tancament de Centre de Dia, Casals i obertura d'hotels a on es van derivar pacients amb COVID-19 durant el 2020 i d'altra banda es van reduït els menús a Col·lectivitats Internes, al tenir menys ocupació a Residència i Centre de Dia.

L'any 2021, s'han reduït els menús als domicilis, al recuperar-se la normalitat i han augmentat les Col·lectivitats Internes per el mateix concepte.

Pel què fa a les Col·lectivitats Externes han augmentat al guanyar el concurs de Tegar.

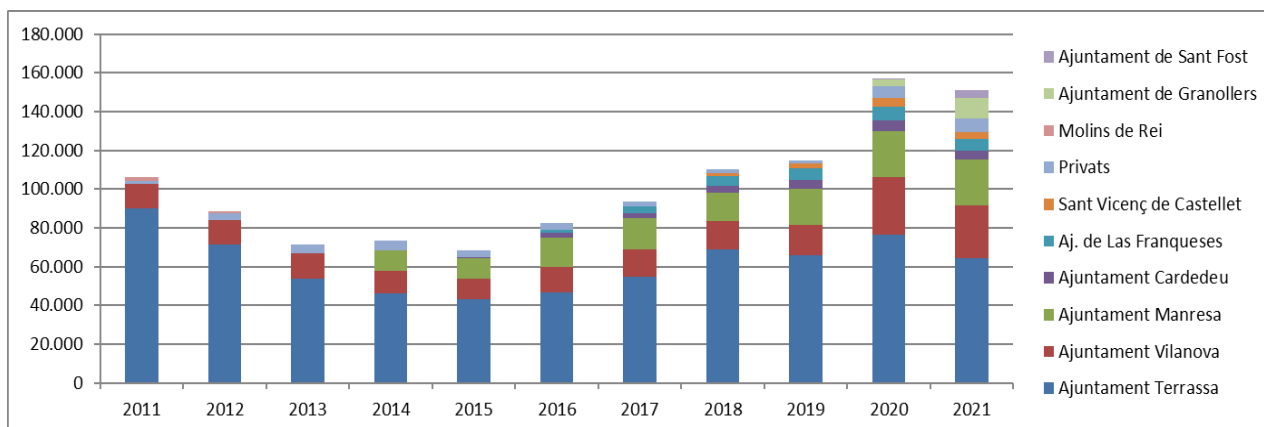
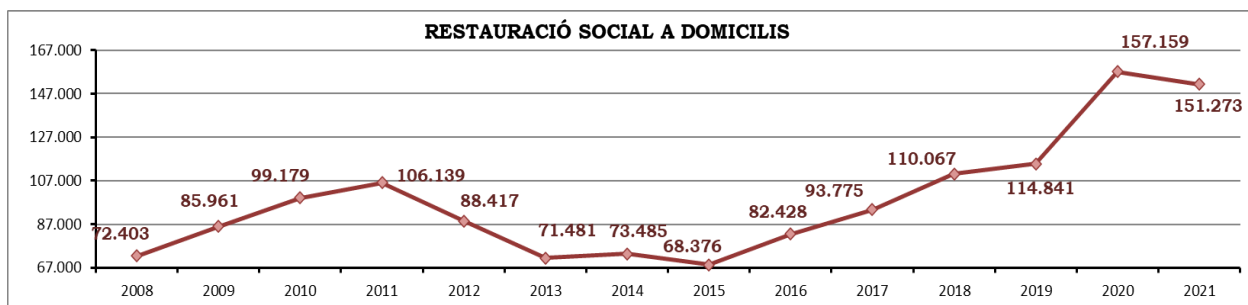
Des de les nostres cuines centrals, aquest any s'han elaborat **390.372 menús**, dels quals **151.273** s'han enviat a **domicilis externs**, **56.191** a **altres col·lectivitats** i **182.938** han estat per a **Residència i Centre de Dia**, tal com s'indiquen en les taules següents:

MENÚS EQUIVALENTS											
Concepte	2011	2012	2013	2014	2015	2016	2017	2018	2019	2020	2021
Nº Menús Col. Internes	164.118	166.370	170.121	174.946	195.974	196.468	181.024	209.832	180.006	164.753	182.938
Nº Menús Col. Externes	36.671	35.505	35.015	90.516	104.289	105.718	106.159	122.956	122.924	30.476	56.191
Nº Menús Domicilis	106.139	88.417	71.482	73.485	68.376	82.428	93.775	110.067	114.841	157.159	151.243
TOTAL MENÚS ANUALS	306.928	290.292	276.618	338.947	368.639	384.614	380.958	442.855	417.771	352.388	390.372
Total Diari	1.233	1.166	1.111	1.361	1.480	1.545	1.530	1.779	1.678	1.410	1.561

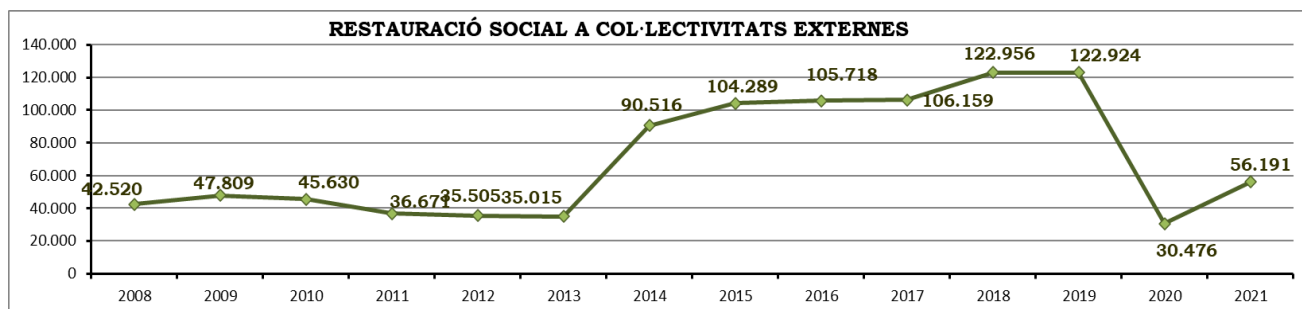


ÀPATS A DOMICILI											
	2011	2012	2013	2014	2015	2016	2017	2018	2019	2020	2021
Ajuntament Terrassa	89.842	71.294	53.645	45.974	42.958	46.446	54.599	68.707	65.895	76.352	64.314
Ajuntament Vilanova	12.882	12.753	13.143	11.968	11.025	13.385	14.308	14.612	15.436	29.906	27.251
Ajuntament Manresa	0	0	0	10.397	10.441	14.844	16.143	14.895	18.707	23.649	23.555
Ajuntament Cardedeu	0	0	0	0	190	2.529	2.410	3.273	4.823	5.474	4.450
Aj. de Las Franqueses	0	0	0	0	0	1.703	3.816	5.006	5.901	7.122	6.418
Sant Vicenç de Castellet	0	0	0	0	0	0	0	1.661	2.380	4.602	3.297
Privats	1.605	3.437	4.694	5.146	3.762	3.521	2.499	1.913	1.699	6.059	6.921
Ajuntament de Granollers	0	0	0	0	0	0	0	0	0	3.265	10.934
Ajuntament de Sant Fost	0	0	0	0	0	0	0	0	0	730	4.103
Molins de Rei	1.827	933	0	0	0	0	0	0	0	0	0
Total:	106.156	88.417	71.482	73.485	68.376	82.428	93.775	110.067	114.841	157.159	151.243

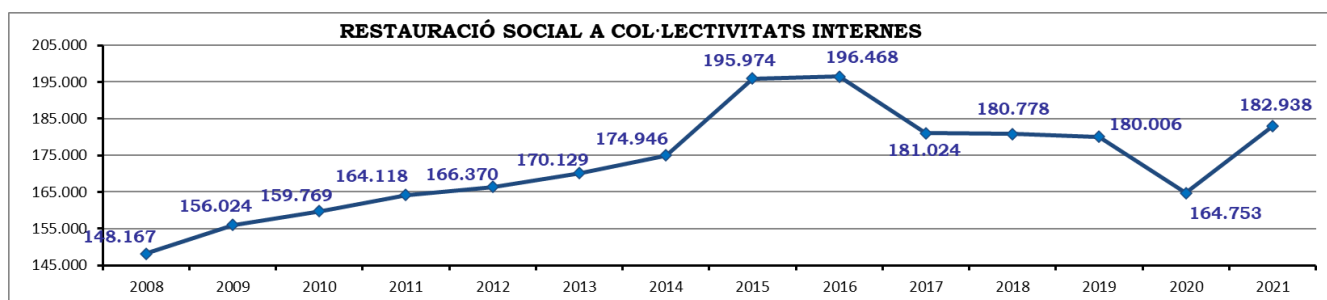
Si ens centrem en els menjars a domicili, podem constatar que en la seva majoria han estat a **Terrassa**, a través del contracte que tenim amb l'Ajuntament de la nostra ciutat. Han representat **64.314 menús**.



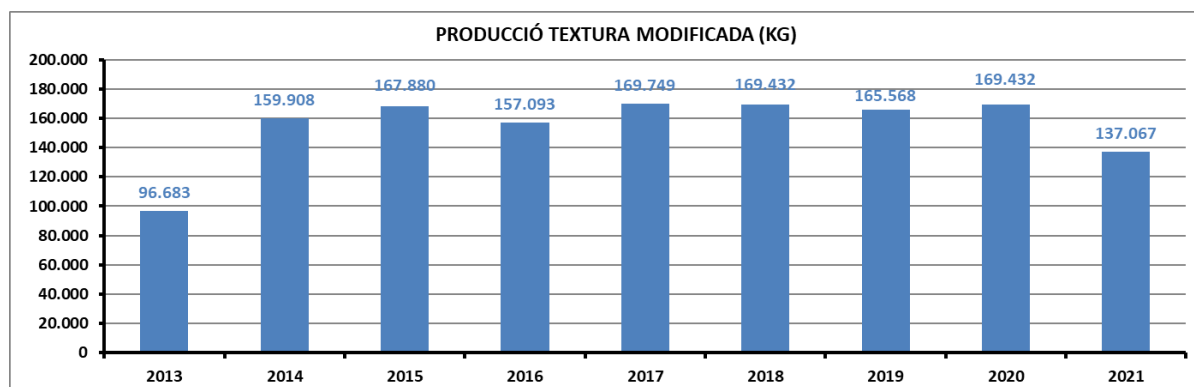
Pel que fa a les **Col·lectivitats Externes**, han augmentat degut a la incorporació de TEGAR:



Les **Col·lectivitats Internes** van condicionades a l'ocupació de **Residència i Centre de Dia**. Ha augmentat la ocupació i per tant s'ha recuperat:

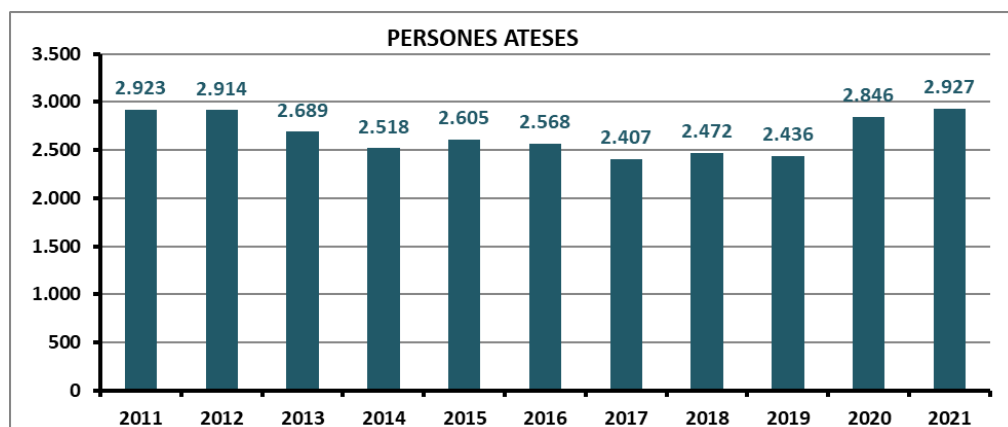


Pel que fa a la **Cuina de Triturats** la producció ha estat inferior a la de l'any 2020:



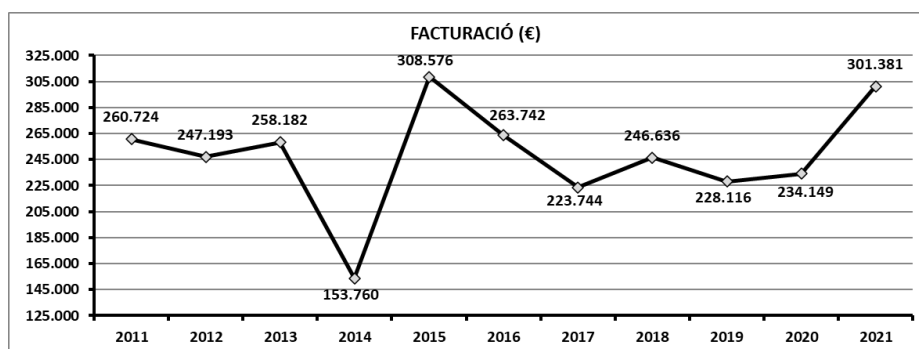
- **ORTOPÈDIA ACTIVA:**

Des de l'Ortopèdia Activa, s'han atès a **2.927 persones**, tal com indica la taula adjunta:



L'evolució de la facturació és la que s'indica:

	2011	2012	2013	2014	2015	2016	2017	2018	2019	2020	2021
Facturació Ventes	156.564	136.388	111.538	104.348	151.461	118.320	97.032	114.734	104.256	112.685	166.729
Facturació PAOS	70.943	76.749	69.211	2.499	77.916	91.005	76.054	80.846	92.184	93.353	101.345
Facturació PUAS	0	0	45.127	44.308	41.859	13.645	23.921	24.647	13.027	2.342	0
VENTES (€)	227.507	213.137	225.876	151.155	271.235	222.971	197.007	220.227	209.467	208.381	268.073
Facturació Lloguers	15.766	17.942	13.494	2.605	16.355	20.536	17.884	17.672	14.935	23.708	29.519
AA.TT. Ajuntaments	2.003	0	0	0	0	0	0	0	0	0	0
Col·laboracions	15.448	16.114	18.812	0	20.986	20.236	8.853	8.737	3.714	2.061	3.788
ALTRES (€)	33.217	34.056	32.306	2.605	37.341	40.772	26.737	26.409	18.649	25.768	33.307
FACTURACIÓ (€)	260.724	247.193	258.182	153.760	308.576	263.742	223.744	228.116	234.149	234.149	301.381



- **CENTRE DE FISIOTERÀPIA:**

El Centre de Fisioteràpia s'ha vist afectat, també, per la pandèmia del COVID-19. La seva ocupació ha estat inferior a la seva capacitat real, degut a les normes sanitàries imposades pel Departament de Salut i la seva facturació, en els primers mesos de l'any, que no li han permès poder atendre tota la demanda. Tot i així, posteriorment, ha arribat i superat els volums pre-pandèmia. Amb tot, però, no ha estat com un any normal pre-pandèmia.

